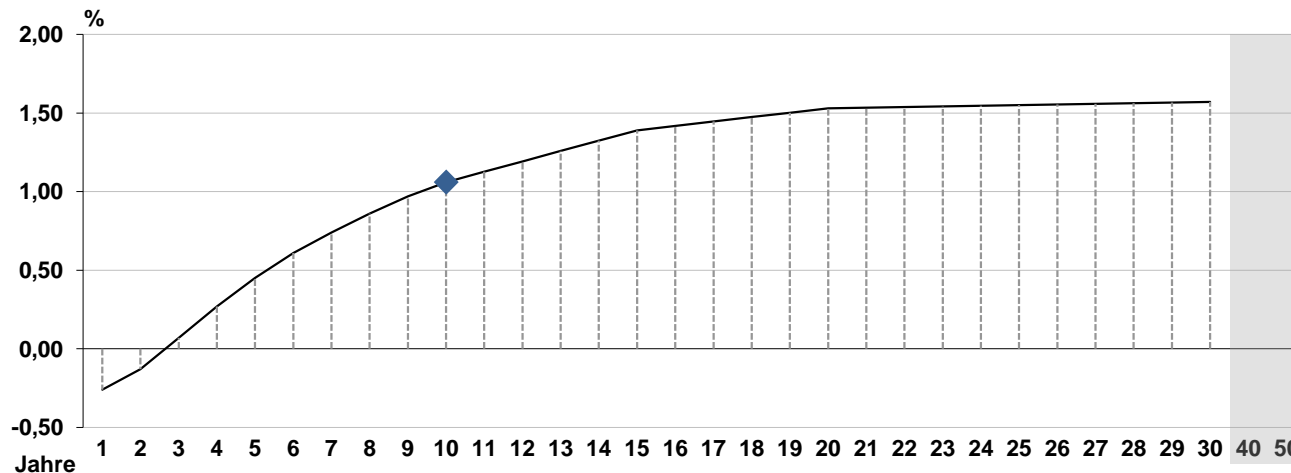


Swap-Einstand

08.03.2018 Tagesschluss

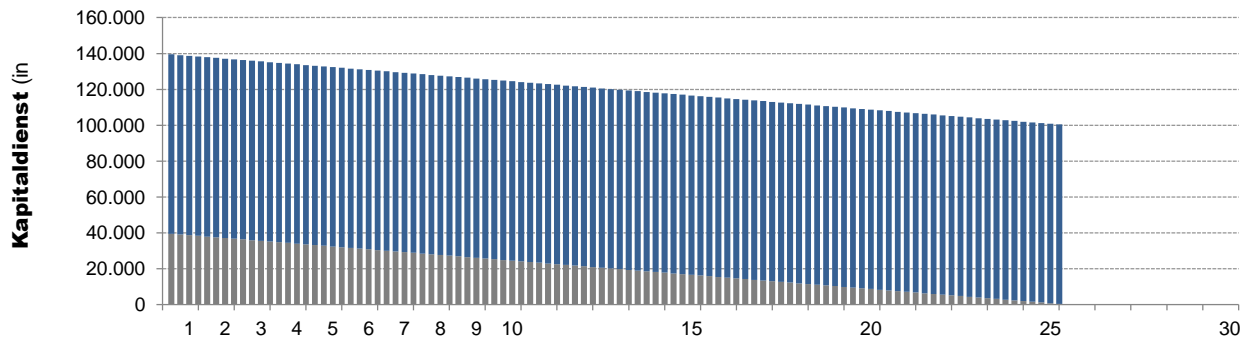
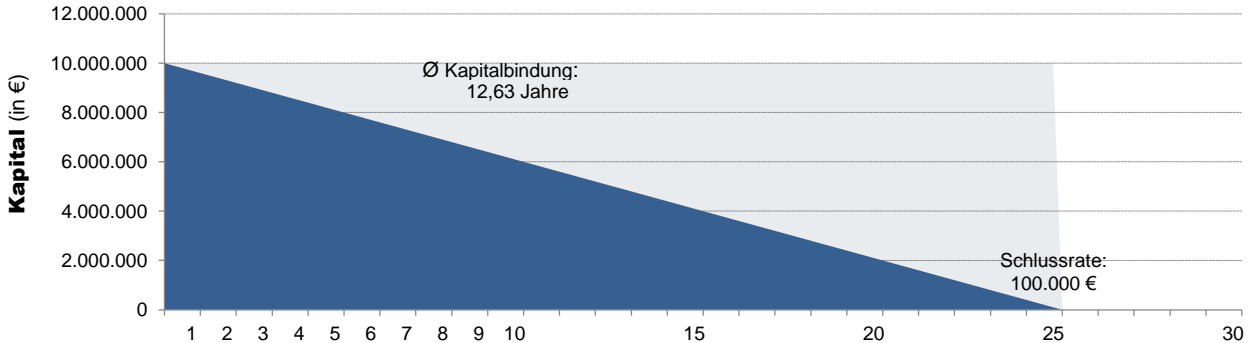
Jahre	%
1	-0,26
2	-0,13
3	0,07
4	0,27
5	0,45
6	0,61
7	0,74
8	0,86
9	0,97
10	1,06
11	1,13
12	1,19
13	1,26
14	1,32
15	1,39
16	1,42
17	1,45
18	1,47
19	1,50
20	1,53
21	1,53
22	1,54
23	1,54
24	1,55
25	1,55
26	1,55
27	1,56
28	1,56
29	1,57
30	1,57
40	
50	



Bitte beachten Sie, dass in der Swapkurve einige Werte interpoliert wurden und daher möglicher Weise nicht exakt sind.
Bei den historischen Daten handelt es sich jeweils um Tagesschlusskurse.

Ratentilgung

Vorgabe der Rate in €	Auszahlung (Forward)	Zibi. inkl. Forward	Zahlungs- turnus	tilgungsfrei ab Auszahlung	Kapital	Rate (Tilgung)	Nominalzins	Prämie / Disagio
	25	1/4		10.000.000	100.000	1,580		
	(Jahre)	(Jahre)	(Jahre)	(Jahre)	(€)	(€)	(%)	(€)



Nominalzins	1,58%	Der "Marktzins" ist der kalkulatorische Einstandszins berechnet aus der tagesaktuellen Zinskurve und berücksichtigt die individuelle Zinszahlungs- und Tilgungsstruktur. Der "Spread" ist die Differenz zwischen dem Kredit-"Nominalzins" und dem "Marktzins" ("Spread" => kalkulatorischer Aufschlag) . Der "Spread" erlaubt einen Konditionsvergleich unabhängig vom tagesaktuellen Marktzinsniveau.
- Marktzins	1,30%	
= Spread	0,28%	

Laufzeit (Jahre)	Zinskurve (%)	PV-Faktor	Tilgung (€)	Kapital (€)	Nominalzins (%)	Zinsen (€)	Kapitaldienst (€)	Barwert (€)
08.03.2018	Tagesschluss		100 Raten		1,58%	1.994.750	-11.994.750	-326.204
		1,0000		10.000.000			10.000.000	10.000.000
1/4		1,0007	100.000	9.900.000	1,58	39.105	-139.105	-139.286
1/2		1,0013	100.000	9.800.000	1,58	38.710	-138.710	-138.981
3/4		1,0020	100.000	9.700.000	1,58	38.315	-138.315	-138.676
1	-0,26	1,0026	100.000	9.600.000	1,58	37.920	-137.920	-138.280
1 1/4		1,0026	100.000	9.500.000	1,58	37.525	-137.525	-137.883
1 1/2		1,0026	100.000	9.400.000	1,58	37.130	-137.130	-137.487
1 3/4		1,0026	100.000	9.300.000	1,58	36.735	-136.735	-137.091
2	-0,13	1,0026	100.000	9.200.000	1,58	36.340	-136.340	-136.535
2 1/4		1,0014	100.000	9.100.000	1,58	35.945	-135.945	-135.979
2 1/2		1,0003	100.000	9.000.000	1,58	35.550	-135.550	-135.425
2 3/4		0,9991	100.000	8.900.000	1,58	35.155	-135.155	-134.871
3	0,07	0,9979	100.000	8.800.000	1,58	34.760	-134.760	-134.184
3 1/4		0,9957	100.000	8.700.000	1,58	34.365	-134.365	-133.500
3 1/2		0,9936	100.000	8.600.000	1,58	33.970	-133.970	-132.817
3 3/4		0,9914	100.000	8.500.000	1,58	33.575	-133.575	-132.135
4	0,27	0,9892	100.000	8.400.000	1,58	33.180	-133.180	-131.359
4 1/4		0,9863	100.000	8.300.000	1,58	32.785	-132.785	-130.681
4 1/2		0,9842	100.000	8.200.000	1,58	32.390	-132.390	-130.005
4 3/4		0,9820	100.000	8.100.000	1,58	31.995	-131.995	-129.043
5	0,45	0,9776	100.000	8.000.000	1,58	31.600	-131.600	-128.202
5 1/4		0,9742	100.000	7.900.000	1,58	31.205	-131.205	-127.532
5 1/2		0,9720	100.000	7.800.000	1,58	30.810	-130.810	-126.865
5 3/4		0,9698	100.000	7.700.000	1,58	30.415	-130.415	-125.694
6	0,61	0,9638	100.000	7.600.000	1,58	30.020	-130.020	-124.835
6 1/4		0,9601	100.000	7.500.000	1,58	29.625	-129.625	-123.978
6 1/2		0,9564	100.000					

6 3/4		0,9528	100.000	7.400.000	1,58	29.230	-129.230	-123.124
7	0,74	0,9491	100.000	7.300.000	1,58	28.835	-128.835	-122.273
7 1/4		0,9450	100.000	7.200.000	1,58	28.440	-128.440	-121.375
7 1/2		0,9409	100.000	7.100.000	1,58	28.045	-128.045	-120.481
7 3/4		0,9369	100.000	7.000.000	1,58	27.650	-127.650	-119.590
8	0,86	0,9328	100.000	6.900.000	1,58	27.255	-127.255	-118.702
8 1/4		0,9284	100.000	6.800.000	1,58	26.860	-126.860	-117.779
8 1/2		0,9240	100.000	6.700.000	1,58	26.465	-126.465	-116.860
8 3/4		0,9197	100.000	6.600.000	1,58	26.070	-126.070	-115.944
9	0,97	0,9153	100.000	6.500.000	1,58	25.675	-125.675	-115.032
9 1/4		0,9110	100.000	6.400.000	1,58	25.280	-125.280	-114.126
9 1/2		0,9066	100.000	6.300.000	1,58	24.885	-124.885	-113.223
9 3/4		0,9023	100.000	6.200.000	1,58	24.490	-124.490	-112.325
10	1,06	0,8979	100.000	6.100.000	1,58	24.095	-124.095	-111.429
10 1/4		0,8939	100.000	6.000.000	1,58	23.700	-123.700	-110.571
10 1/2		0,8898	100.000	5.900.000	1,58	23.305	-123.305	-109.716
10 3/4		0,8857	100.000	5.800.000	1,58	22.910	-122.910	-108.864
11	1,13	0,8817	100.000	5.700.000	1,58	22.515	-122.515	-108.016
11 1/4		0,8773	100.000	5.600.000	1,58	22.120	-122.120	-107.141
11 1/2		0,8730	100.000	5.500.000	1,58	21.725	-121.725	-106.270
11 3/4		0,8687	100.000	5.400.000	1,58	21.330	-121.330	-105.402
12	1,19	0,8644	100.000	5.300.000	1,58	20.935	-120.935	-104.538
12 1/4		0,8599	100.000	5.200.000	1,58	20.540	-120.540	-103.649
12 1/2		0,8553	100.000	5.100.000	1,58	20.145	-120.145	-102.764
12 3/4		0,8508	100.000	5.000.000	1,58	19.750	-119.750	-101.883
13	1,26	0,8463	100.000	4.900.000	1,58	19.355	-119.355	-101.005
13 1/4		0,8415	100.000	4.800.000	1,58	18.960	-118.960	-100.105
13 1/2		0,8367	100.000	4.700.000	1,58	18.565	-118.565	-99.209
13 3/4		0,8320	100.000	4.600.000	1,58	18.170	-118.170	-98.317
14	1,32	0,8272	100.000	4.500.000	1,58	17.775	-117.775	-97.428
14 1/4		0,8223	100.000	4.400.000	1,58	17.380	-117.380	-96.519
14 1/2		0,8173	100.000	4.300.000	1,58	16.985	-116.985	-95.614
14 3/4		0,8124	100.000	4.200.000	1,58	16.590	-116.590	-94.713
15	1,39	0,8074	100.000	4.100.000	1,58	16.195	-116.195	-93.816
15 1/4		0,8036	100.000	4.000.000	1,58	15.800	-115.800	-93.060
15 1/2		0,7998	100.000	3.900.000	1,58	15.405	-115.405	-92.306
15 3/4		0,7961	100.000	3.800.000	1,58	15.010	-115.010	-91.556
16	1,42	0,7923	100.000	3.700.000	1,58	14.615	-114.615	-90.808
16 1/4		0,7885	100.000	3.600.000	1,58	14.220	-114.220	-90.057
16 1/2		0,7846	100.000	3.500.000	1,58	13.825	-113.825	-89.310
16 3/4		0,7808	100.000	3.400.000	1,58	13.430	-113.430	-88.565
17	1,45	0,7770	100.000	3.300.000	1,58	13.035	-113.035	-87.823
17 1/4		0,7731	100.000	3.200.000	1,58	12.640	-112.640	-87.078
17 1/2		0,7692	100.000	3.100.000	1,58	12.245	-112.245	-86.337
17 3/4		0,7653	100.000	3.000.000	1,58	11.850	-111.850	-85.598
18	1,47	0,7614	100.000	2.900.000	1,58	11.455	-111.455	-84.863
18 1/4		0,7575	100.000	2.800.000	1,58	11.060	-111.060	-84.126
18 1/2		0,7535	100.000	2.700.000	1,58	10.665	-110.665	-83.391
18 3/4		0,7496	100.000	2.600.000	1,58	10.270	-110.270	-82.660
19	1,50	0,7457	100.000	2.500.000	1,58	9.875	-109.875	-81.931
19 1/4		0,7417	100.000	2.400.000	1,58	9.480	-109.480	-81.202
19 1/2		0,7377	100.000	2.300.000	1,58	9.085	-109.085	-80.475
19 3/4		0,7337	100.000	2.200.000	1,58	8.690	-108.690	-79.751
20	1,53	0,7298	100.000	2.100.000	1,58	8.295	-108.295	-79.031
20 1/4		0,7268	100.000	2.000.000	1,58	7.900	-107.900	-78.426
20 1/2		0,7239	100.000	1.900.000	1,58	7.505	-107.505	-77.824
20 3/4		0,7210	100.000	1.800.000	1,58	7.110	-107.110	-77.224
21	1,53	0,7181	100.000	1.700.000	1,58	6.715	-106.715	-76.627
21 1/4		0,7152	100.000	1.600.000	1,58	6.320	-106.320	-76.035
21 1/2		0,7123	100.000	1.500.000	1,58	5.925	-105.925	-75.445
21 3/4		0,7094	100.000	1.400.000	1,58	5.530	-105.530	-74.858
22	1,54	0,7065	100.000	1.300.000	1,58	5.135	-105.135	-74.273
22 1/4		0,7036	100.000	1.200.000	1,58	4.740	-104.740	-73.693
22 1/2		0,7007	100.000	1.100.000	1,58	4.345	-104.345	-73.116
22 3/4		0,6978	100.000	1.000.000	1,58	3.950	-103.950	-72.541
23	1,54	0,6950	100.000	900.000	1,58	3.555	-103.555	-71.968
23 1/4		0,6921	100.000	800.000	1,58	3.160	-103.160	-71.400
23 1/2		0,6893	100.000	700.000	1,58	2.765	-102.765	-70.835
23 3/4		0,6865	100.000	600.000	1,58	2.370	-102.370	-70.272
24	1,55	0,6836	100.000	500.000	1,58	1.975	-101.975	-69.711
24 1/4		0,6808	100.000	400.000	1,58	1.580	-101.580	-69.156
24 1/2		0,6780	100.000	300.000	1,58	1.185	-101.185	-68.602
24 3/4		0,6752	100.000	200.000	1,58	790	-100.790	-68.051
25	1,55	0,6724	100.000	100.000	1,58	395	-100.395	-67.503
25 1/4		0,6696						
25 1/2		0,6668						
25 3/4		0,6640						
26	1,55	0,6612						
26 1/4		0,6585						

26 1/2		0,6557			
26 3/4		0,6530			
27	1,56	0,6502			
27 1/4		0,6475			
27 1/2		0,6448			
27 3/4		0,6421			
28	1,56	0,6394			
28 1/4		0,6367			
28 1/2		0,6340			
28 3/4		0,6313			
29	1,57	0,6286			
29 1/4		0,6259			
29 1/2		0,6233			
29 3/4		0,6206			
30	1,57	0,6179			
			10.000.000	1.994.750	-11.994.750
					-326.204